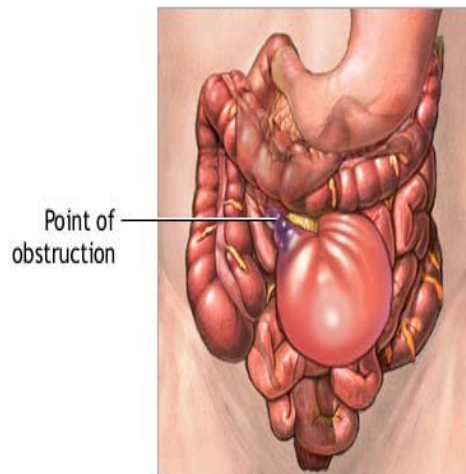


- حمایت عاطفی از بیمار و برقراری
آسایش او

- دادن اطلاعات کافی به بیمار و
همراهان او درباره ی بیماری و روند
درمان

- در صورت عدم مشاهده بهبودی
در وضعیت بیمار، پرستار باید او را
برای انجام جراحی آماده سازد.



ADAM.

-مراقبت از کلستومی در بیماران دارای
کلستومی که شامل تعویض به موقع کیسه
کلستومی ، شست و شوی ناحیه ی استوما
جهت پیشگیری از آزردهی پوستی ناشی از
کلستومی می باشد

-آموزش به بیمار دارای کلستومی جهت
مراقبت از خود در صورت دائمی بودن
کلستومی

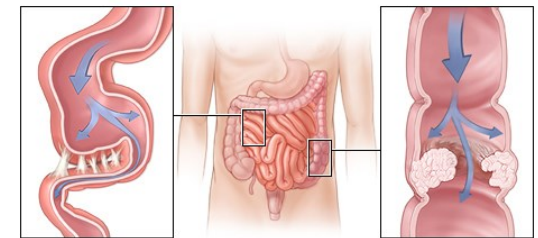
-حمایت از تصویر ذهنی مثبت با تشویق بیمار
به بیان احساسات و نگرانی های خود در مورد
تغییرات ایجاد شده به وسیله ی بیماری



معاونت درمان
مرکز آموزشی درمانی سینا

انسداد روده

پیشگیری و درمان



Scar tissue on
small intestine

Cancer in colon

© Healthwise, Incorporated

واحد آموزش

بهار 98

اقدامات بهداشتی و پیشگیرانه در

انسداد روده

-قرار دادن سوند بینی - معده ای و

بررسی و اندازه گیری دقیق ترشحات

خارج شده از آن

-بررسی مداوم بیمار از نظر وجود

هرگونه اختلال در مایعات والکتولیتها

-بررسی وضعیت تغذیه ای و مشاهده

ی علایم بهبود که شامل : برگشت

صداهای روده ای ، کاهش نفخ شکم،

کاهش درد و حساسیت در لمس

شکم و دفع گاز و مدفوع

-بررسی مداوم نشانه های تشدید

بیماری

-جایگزینی داخل وریدی مایعات و

الکترولیت های از دست رفته بدن

بیمار طبق دستور پزشک معالج

-آزمون های آزمایشگاهی، رادیوگرافی، سی

تی اسکن، استفاده از لوله رکتال جهت خروج

گاز و ترشحات قسمت های پایینی روده

-اما به هر حال در مان معمول جراحی است و

نوع جراحی بستگی به علت انسداد دارد و

ممکن است کلهستومی موقت یا دائم مورد نیاز

باشد.



انسداد روده زمانی پدید می آید که

جریان طبیعی محتویات روده در طول

روده متوقف می شود .

درمان

هدف از درمان تصحیح اختلالات

فیزیولوژیکی ناشی از انسداد است که

شامل استراحت دادن به روده و رفع

منبع انسداد است.

-برداشتن فشار از روی روده به وسیله

وارد کردن سوند بینی معده ای

-تجویز مایعات وریدی جهت

جایگزینی آب، سدیم، کلر و پتاسیم از

دست رفته

-انجام کولونوسکوپی جهت رفع پیچ

خوردگی روده